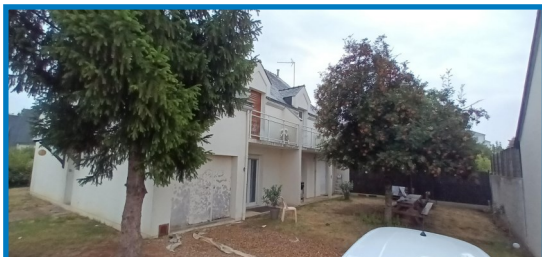


ASEA 49 - DAHPE

Les Foyers d'Actions
Educatives

FAE LOIRE - LES PLANTES -
BRUNCLAIR

FAE BRUNCLAIR



FAE LOIRE



FAE LES PLANTES



Les Foyers d'Actions Educatives DAHPE

Chef de service des Foyers d'Action Educatives
Mme. Séverine MEIGNAN — M. Philippe REDUREAU
— M. Jérôme LEGER
Messagerie : s.meignan@asea49.asso.fr,
ph.redureau@asea49.asso.fr, j.leger@asea49.asso.fr

Contacts DAHPE

Téléphone : 02 41 69 18 70
Messagerie : dahpe@asea49.asso.fr

ASEA 49 - DAHPE

*Dispositif
d'Accompagnement
et d'Hébergement
de Protection de
l'Enfance*

Les Foyers
d'Action
Educatives

15-21 ans

Dans le cadre de la
Protection de l'Enfance et
la Protection Judiciaire
de la Jeunesse :

Un accueil en hébergement,
adapté aux besoins des jeunes
confiés dans une visée de
protection, d'apaisement,
d'autonomisation et d'inclusion
sociale

**OCTOBRE
2022**

Les Foyers d'Actions Educatives POUR QUI ?



Les **adolescents** et **jeunes majeurs de 15 à 21 ans** accompagnés au titre de la protection de l'enfance ou de la protection judiciaire de la jeunesse.

Des jeunes que l'on pense capable de s'inscrire dans une démarche d'autonomisation.

Des jeunes dont on a repéré que le collectif MECS ne répondait plus suffisamment à leurs besoins et entravait leurs progressions.

Des jeunes ayant la volonté de prendre leur distance avec le collectif.



Un travail sur l'**autonomisation progressive** du jeune de manière **personnalisée** et **adaptée**.

Les Foyers d'Actions Educatives POURQUOI ?

- ⇒ Accompagner le jeune à devenir un **adulte responsable**
- ⇒ Construire un **projet professionnel** ou **scolaire**
- ⇒ Apprendre les démarches d'ordre **administratif** et **juridique**
- ⇒ Soutenir la pratique d'une activité **sportive** ou **culturelle** par l'inscription dans le droit commun
- ⇒ Favoriser la **prise de décision**, la **responsabilité**, l'**entraide** et la **solidarité**
- ⇒ Comprendre **son histoire**
- ⇒ S'inscrire dans un **réseau relationnel**
- ⇒ Expérimenter la vie dans un **logement autonome**.

Dynamique de parcours et le travail de l'autonomie

Une procédure d'accueil qui s'appuie sur le **protocole d'admission du DAHPE**.

La perspective d'une **mise en projet** et la capacité à s'engager dans un **dispositif flexible** comme indicateurs de réussite.

Dispositif décloisonné et dynamique de parcours

Une **prise en charge** à la croisée d'une MECS et d'un service extérieur avec un **décloisonnement des pratiques d'internat** dans la perspective d'une **autonomisation progressive, personnalisée** et **adaptée**.



Des possibilités **d'aller-retour** dans les modes d'hébergement (appartements tremplins, FJT, studio) et des temps d'**évaluation**, de **préparation** et d'**expérimentation** en fonction des besoins du jeune.

« Pour ce qui est de l'avenir, il ne suffit pas de le prévoir mais de le rendre possible »
Antoine de St. Exupéry

Un autonomisation personnalisée



Une **autonomisation multidimensionnelle**: affective, psychique, sociale et pratique (mobilité, logement, financier).

Un accès à l'autonomie pensé comme un **parcours d'étapes** et **de conditions**.

Une **évaluation** en amont et en continue des capacités des jeunes à répondre à leur autonomie de manière à **adapter la prise en charge** et **les objectifs**.

Spécificités liées aux réalités des territoires d'action éducative et sociale

Même si les FAE ont en commun **leurs missions**, l'approche globale et certaines modalités d'action, ils possèdent chacun un **projet de service propre** lié aux réalités des **territoires d'action éducative** et **sociale** auxquelles ils appartiennent.

Le collectif autrement, le soutien thérapeutique et les liens familiaux



Une relation d'accompagnement qui s'articule spécifiquement entre **individuel / collectif**, **proximité / distance**, **activités avec / activités autonomes**.

Un collectif qui vise la **valorisation entre pairs**, un **apprentissage** et une **expérimentation** des règles communes du vivre ensemble.

Soutien thérapeutique

Chaque jeune bénéficie d'un **psychologue référent**.

Le soutien est proposé et fonctionne sur le principe de la **libre adhésion**.

Les référents psychologues accompagnent les professionnels dans le **parcours du jeune**.



Un travail sur l'autonomie affective et les liens familiaux

Des équipes éducatives accompagnant la **réflexivité affective** des jeunes pour leur permettre de devenir **acteurs de leurs projets**.

Aider les jeunes à construire des **ressources internes** et à repérer des **ressources externes** pour vivre en adultes responsables de leurs actes.

Une prise en compte effective des représentants légaux.

Un travail avec **les familles** des jeunes accueillis: relations **évaluées**, **médiatisées** et **soutenues**.

Une place pour la famille comme **ressources possibles** pour les jeunes dans **leurs projets** après un temps d'évaluation.

