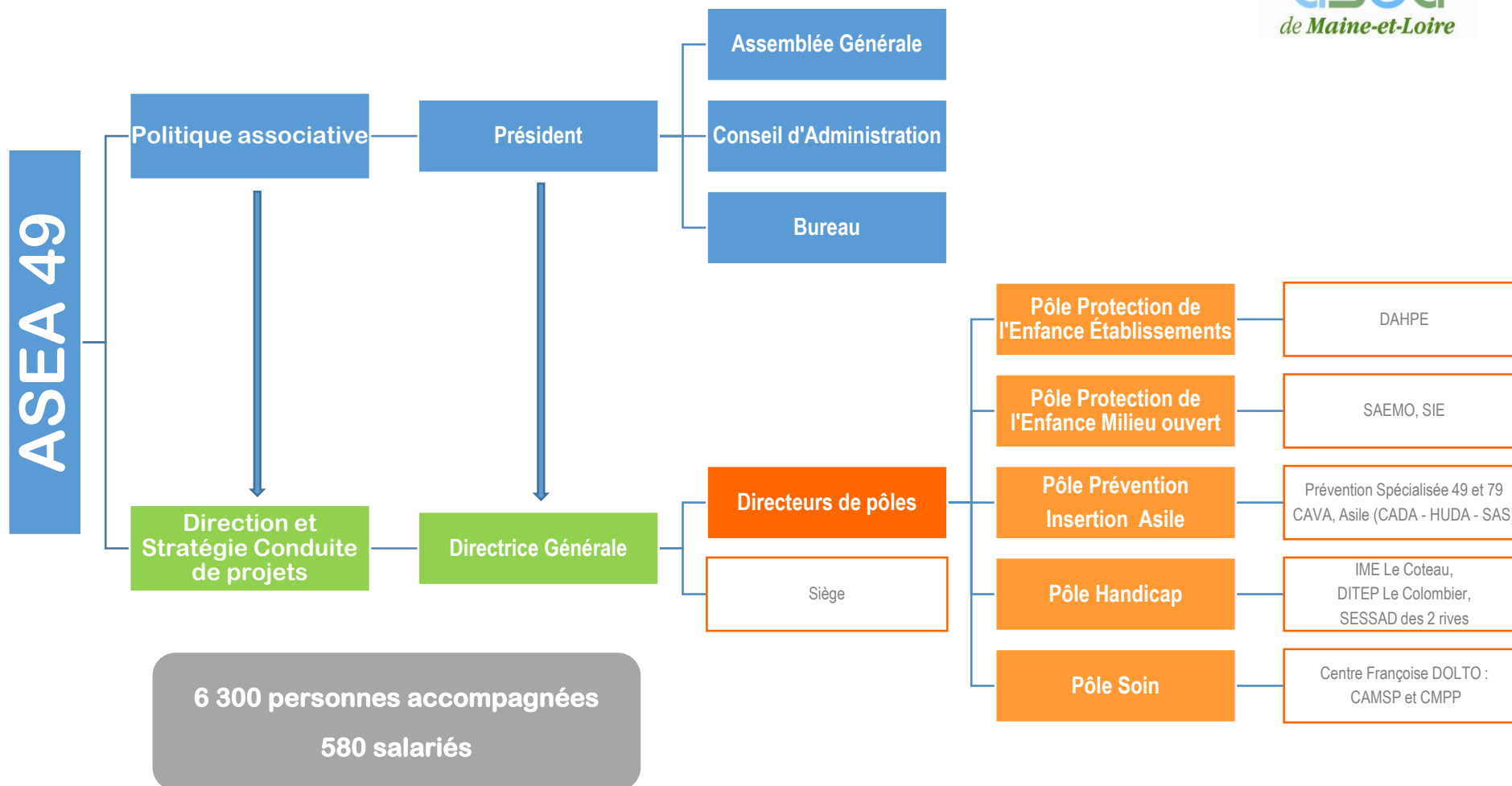


Association pour la Sauvegarde de l'Enfant et de l'Adolescent, à l'Adulte



23 juin 2022

POLITIQUE ASSOCIATIVE



Les membres du Bureau et du Conseil d'Administration

Collège 1 Personnes qualifiées 16 membres maximum	Collège 2 Personnes accompagnées et leurs familles 4 membres maximum	Collège 3 Salariés 4 membres maximum
M. BERNARD François Vice-Président		M. MALOT William
M. BOSSU Alain		M. MARTIN Bertrand
M. FORGEAU Michel Trésorier		
M. FOUILLET Michel		
M. GADONNEIX Alain Secrétaire		
M. GRÉGOIRE Paul Président		
Mme HUU Christine représentant la ville de Saint Barthélemy d'Anjou		
Mme SÉJON-ONILLON Marie membre du Bureau		
M. SORREAU Hugues Vice-Président		
M. THÉNIER Jean-Yves		

POLITIQUE ASSOCIATIVE



Les administrateurs référents

L'ASEA 49 a créé en 2002 la fonction d'**administrateur référent**. Le référent est un administrateur désigné parmi les membres du Conseil d'Administration qui est attribué à chaque structure. Il est un interlocuteur privilégié pour réfléchir à l'actualité de l'activité, initier et mener des réflexions pour préparer l'évolution des prestations au bénéfice des personnes accompagnées. Il permet également d'éclairer le Conseil d'Administration sur les questions qui se posent, leur contexte et enjeux.

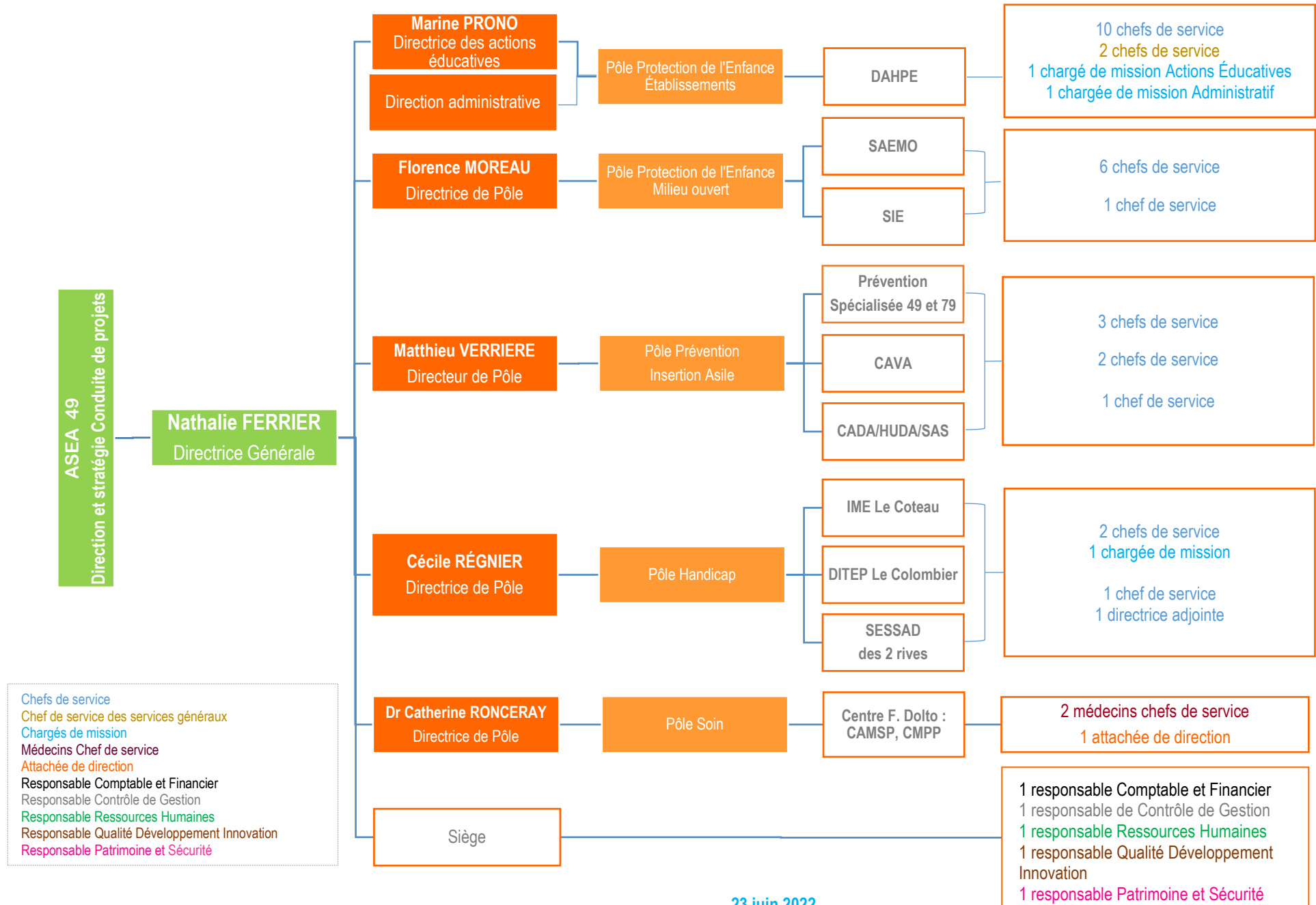
Pôle Protection de l'Enfance Établissements DAHPE	M. BERNARD François M. SORREAU Hugues
Pôle Protection de l'Enfance Milieu Ouvert SAEMO – SIE	M. GRÉGOIRE Paul M. FORGEAU Michel
Pôle Prévention Insertion Asile Prévention Spécialisée 49 et 79 – CAVA – Asile (CADA et HUDA)	M. FOUILLET Michel M. GADONNEIX Alain
Pôle Handicap IME Le Coteau – DITEP Le Colombier – SESSAD des 2 rives	Mme SÉJON-ONILLON Marie
Pôle Soins Centre Françoise Dolto : CAMSP – CMPP	M. BOSSU Alain
Siège Social	M. THÉNIER Jean-Yves

Les commissions associatives

Par décision du CA, 7 commissions ont été mises en place en décembre 2020, avec un pilotage par un administrateur. Ces commissions ont vocation à dynamiser la vie associative et à faire travailler ensemble administrateurs, cadres et non-cadres sur des thématiques stratégiques clés. Ainsi les professionnels de l'ASEA et les Administrateurs ont un temps de débat et de construction commun pour se projeter et contribuer à définir l'avenir de l'Association.

Projet associatif	Communication	Finances	Innovation et Développement	Management et Evolution des métiers	Patrimoine	Système d'information
M. BERNARD François	M. FOUILLET Michel	M. SORREAU Hugues	Mme SÉJON-ONILLON Marie	M. GADONNEIX Alain	M. THÉNIER Jean-Yves	M. GRÉGOIRE Paul

Les équipes de direction



- Chefs de service
- Chef de service des services généraux
- Chargés de mission
- Médecins Chef de service
- Attachée de direction
- Responsable Comptable et Financier
- Responsable Contrôle de Gestion
- Responsable Ressources Humaines
- Responsable Qualité Développement Innovation
- Responsable Patrimoine et Sécurité