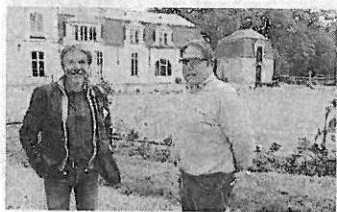


# Pour des jeunes en difficulté, un accueil de jour personnalisé

Le dispositif d'éducation spécialisée et d'apprentissage permet à une cinquantaine de jeunes en difficultés de bénéficier d'un encadrement, axé sur le dialogue et le développement de leurs compétences.

## L'initiative



Frédéric Foureau et Damien Defois, les chefs du service accueil de jour.

« Les jeunes accueillis ici ont de 14 à 18 ans, ils sont en rupture scolaire et souvent sociale. Notre travail : les aider à se reconstruire », explique Damien Defois, chef de service de l'accueil de jour, un dispositif d'éducation spécialisée et d'apprentissage (Despa) situé à la Marmitière, route de Beaufort.

Ils sont une cinquantaine de filles et garçons, encadrés par deux éducateurs techniques et spécialisés. La prestation de l'accueil ne se limite pas aux apprentissages, il implique surtout un accompagnement éducatif en lien avec les familles et les hébergements.

### « Estime de soi »

Pour ces jeunes en difficulté « la clé d'entrée, c'est l'atelier ». Les ateliers cuisine (pâtisserie), peinture, maçonnerie et jardinage sont autant d'occasions de découvrir et cultiver « à leur rythme » leurs compétences, et surtout de « retrouver l'estime de soi ». Une remise en confiance qui se nourrit aussi d'une approche scolaire personnalisée, et de la confrontation à de multiples activités sportives et citoyennes. « Nous disposons d'un atelier de médiation et de création et des sorties sont régulièrement organisées ». Comme un camp vélo de quatre jours, dont six jeunes



« La clé d'entrée, c'est l'atelier ! » Ici, l'Atelier peinture en action, avec, au premier plan, les deux éducateurs techniques.

ont pu bénéficier.

### L'atelier maillages, une instance d'apaisement

Malgré l'attention qui leur est portée, il arrive que l'un ou l'autre de ces jeunes entre en conflit avec un adulte ou un camarade. L'atelier « maillages » prend alors toute son importance. La pêche en Loire, le chantier espaces verts, l'atelier musique, sont des activités originales pour sortir du contexte et le mettre en confiance... Avec comme maillage, « la parole et l'écoute ». Car instaurer le dialogue est, selon Damien Defois et son collègue Frédéric Foureau, « essentiel » pour la réussite de l'intégration scolaire et sociale.

### Un accueil de jour « à temps partagé »

« Remettre en route ces jeunes » nécessite des parcours diversifiés prenant en compte les personnalités de

chacun. Certains suivent quelques cours en collège ou lycée professionnel, d'autres sont là à temps partiel avec un éventuel complément de soutien à domicile... Des stages en entreprise sont en place... Avec l'objectif, toujours présent, de favoriser le retour à une scolarité ou à une formation, par le biais de l'apprentissage par exemple.

### Un partenariat diversifié

Le Despa est une structure départementale, en lien permanent avec l'Éducation nationale. Ses partenaires en matière de scolarité et de stages sont répartis dans le Maine-et-Loire. Pour donner l'occasion aux partenaires de mieux connaître la structure, une opération portes ouvertes a eu lieu mercredi, concernant une vingtaine de collèges, lycées professionnels, Maisons familiales et quelques entreprises, mais aussi les familles et les partenaires institu-

tionnels (Conseil départemental et Protection judiciaire de la jeunesse). S'y ajoutent des actions ponctuelles, notamment celle qui lie l'atelier « environnement jardinage » avec Agrocampus, et celle impliquant des jeunes dans le fonctionnement d'Emmaüs.

Damien Defois souligne, en conclusion, la souplesse du dispositif, dont bénéficient environ 80 jeunes au cours de l'année, pour une période à durée variable au cours de l'année : « la prise en charge peut aller de quelques mois à deux ans... » Mais après 18 ans, se pose la question de l'avenir des plus démunis.

### ■ Baptême de plongée pour la fête des mères

Dimanche 31 mai, 9 h à 11 h, centre aquatique La Baleine Bleue, 1, rue François-Mauriac. Possibilité d'offrir à sa mère un baptême de plongée pour le prix d'une entrée individuelle. Payant. Inscription avant le 30 mai.