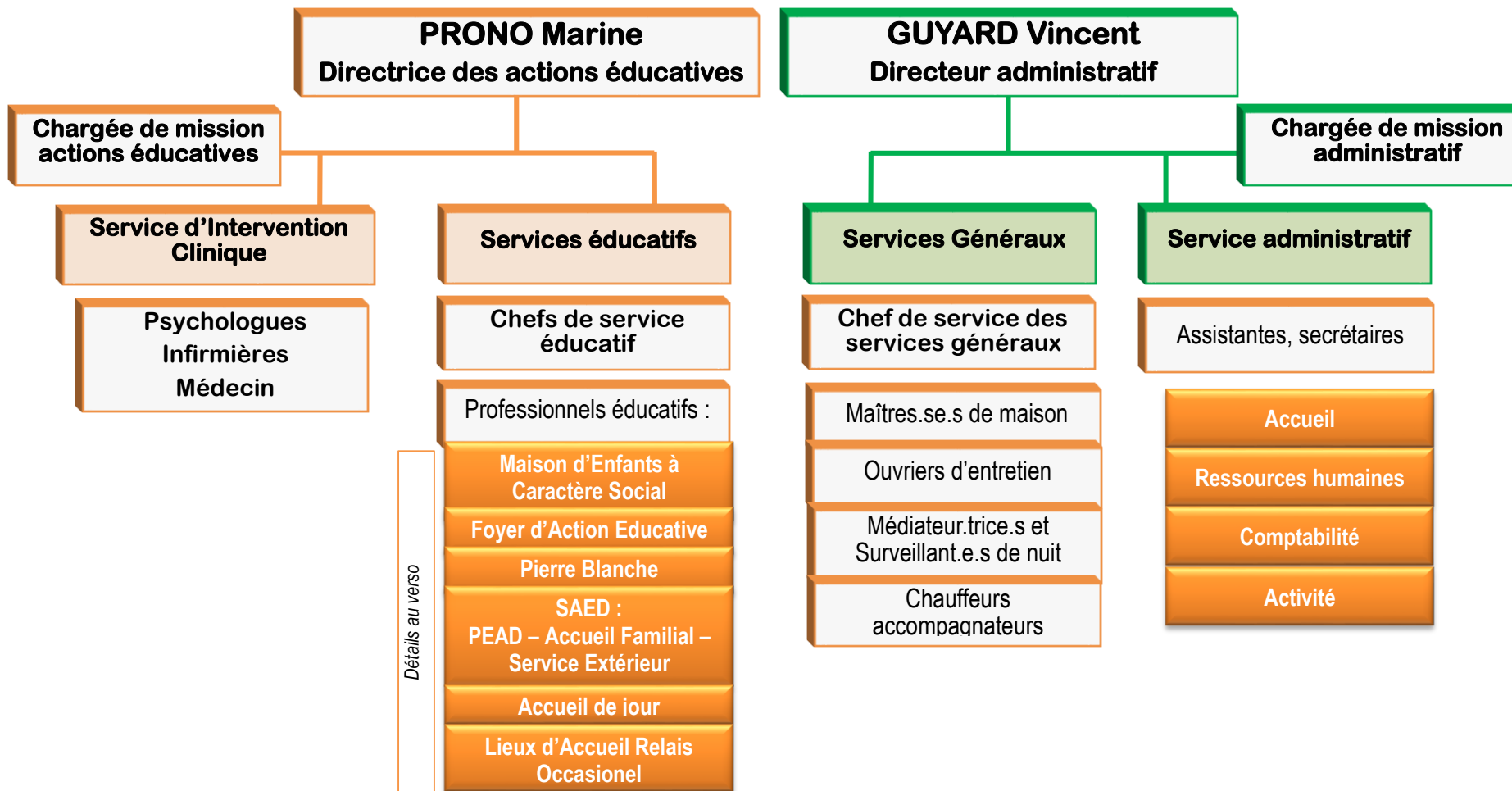


ORGANIGRAMME ASEA49 - DAHPE – 15/07/21

Pôle Protection de L'Enfance Etablissement
Dispositif d'Accompagnement et d'Hébergement de Protection de l'Enfance



Détails au verso

DAHPE – Chefs de service éducatif

Détails unités et services éducatifs

PDS Centre Anjou															
Chef.fe de service	LABOUDI Fayçal 02.41.96.18.76			LHERIAU Sandrine 02.41.96.18.79		MENARD Philippe 02.41.96.80.03	MEIGNAN Séverine 02.41.93.73.66		REDUREAU Philippe 02.41.96.19.33	ARNAUD Christophe 02.41.96.19.44		En cours de recrutement 02.41.			
Type de service	MECS			MECS		MECS	MECS	FAE	MECS	Accueil de jour		Service d'Accompagnement Educatif Diversifié (SAED)			
Tranche d'âge	4 – 10 ans		11 – 14 ans	11 – 14 ans	15 – 21 ans	15 – 21 ans		15 – 21 ans	15 – 21 ans	3 – 21 ans		15 – 21 ans			
Unité / Service / entité	La Meignanne 7 places	La Boussole 8 places	Pignerolle 8 places	Les Ponts de Cé 8 places	La Pierre Blanche 12 places	Le Harnais 9 places		La Rose 9 places	Les Plantes 18 places	Brunclair 9 places	Accueil de jour 40 places	VPT	Service Extérieur 14 places	Accueil familial 3 places	PEAD 13 places

	PDS Ouest Anjou			PDS Est Anjou				PDS Nord Anjou		
Chef de service	LAFONT Sébastien 02.41.93.80.05			LEGER Jérôme 02.41.98.18.74		REDUREAU Philippe 02.41.96.19.33		En cours de recrutement 02.41.		MENARD Philippe 02.41.96.80.03
Type de service	MECS			MECS	FAE		MECS	SAED		MECS
Tranche d'âge	11 – 17 ans			11 – 14 ans	15 – 21 ans		11 – 14 ans	15 – 21 ans	11 – 14 ans	11 – 17 ans
Unité / Service / entité	La Clairière 10 places	Le Patio 10 places		Verden 9 places	Loire 16 places		Doué 10 places	Service extérieur 5 places	Accueil familial 2 places	Segré - Oudon 10 places