

6 000 personnes accompagnées
450 salariés





le Conseil d'Administration

ASEA 49
Politique associative

Michel FOUILLET Président

réfèrent
du Pôle Prévention Insertion

- Jean HALLIGON**
Vice-Président ☺
- Marie SÉJON-ONILLON**
Vice-Présidente ☺
- Jean-Yves THÉNIER**
Trésorier ☺
- Paul GRÉGOIRE**
Secrétaire ☺
- Hugues SORREAU**
Membre du Bureau ☺
- Abdessetar BEN ABDALLAH**
☺
- Alain GADONNEIX**
☺
- Ville de Saint Barthélemy d'Anjou
Jean-Luc MARTIN / Martine LAURENDEAU ☺
- Christophe ARNAUD**
☺
- Elleke KLEINHOUT**
☺

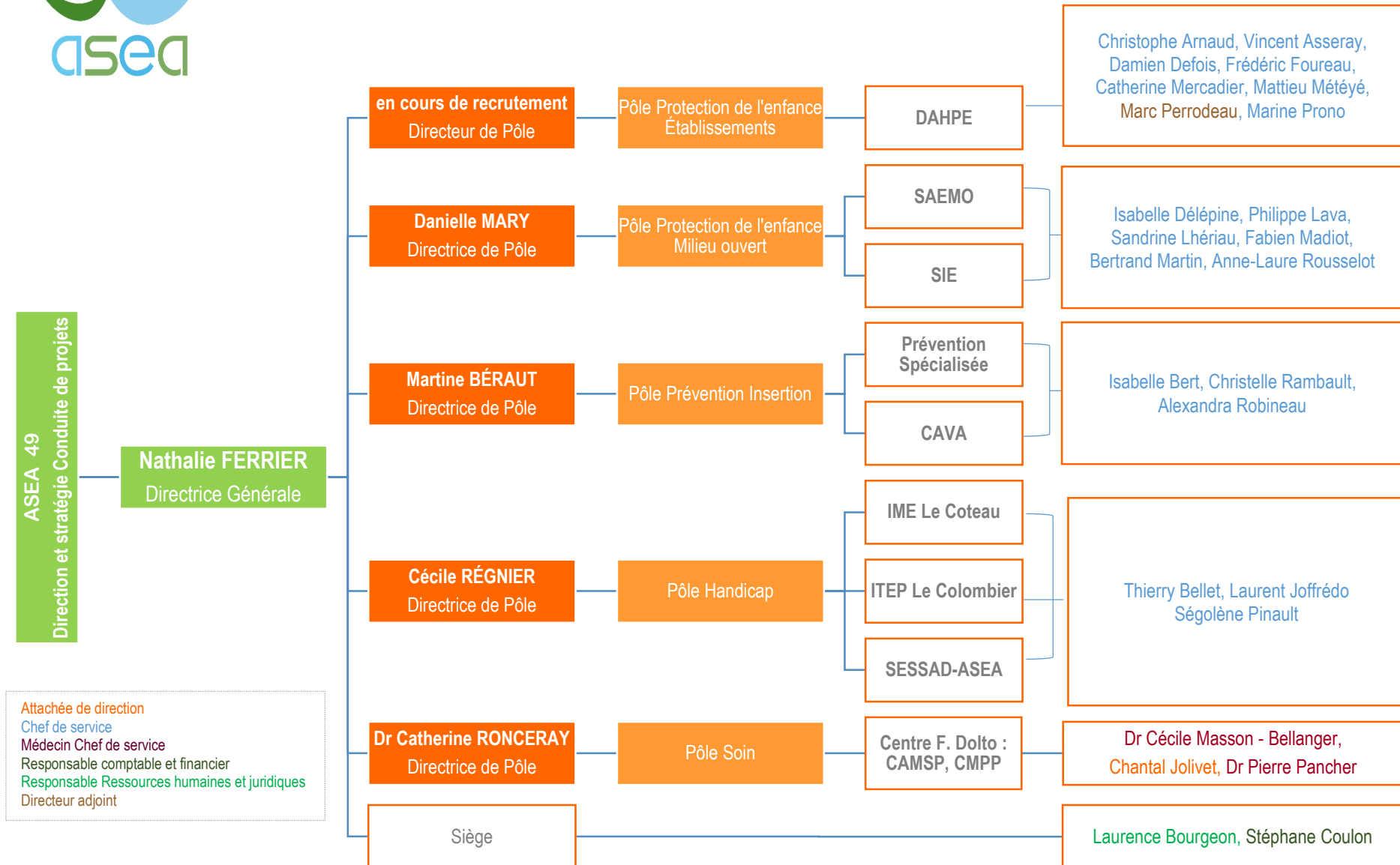
- réfèrent
du Pôle Soins
- réfèrent
du Pôle Protection de
l'enfance Etablissements
- réfèrent
du Siège
- réfèrent
Pôle Protection de l'Enfance
Milieu Ouvert
- réfèrent
du Pôle Protection de
l'enfance Etablissements
- réfèrent du Pôle Handicap
- réfèrent
du Pôle Prévention Insertion

Cases bleu foncé : Membres du Bureau
Cases bleu clair : Membres du Conseil d'Administration
Cases entourées orange : Structures avec un Administrateur réfèrent

☺ Collège 1 Personnes Qualifiées
☺ Collège 2 Personnes Accompagnées et leur famille
☺ Collège 3 Salariés



les équipes de direction



Attachée de direction
 Chef de service
 Médecin Chef de service
 Responsable comptable et financier
 Responsable Ressources humaines et juridiques
 Directeur adjoint