

Prestation	Ville	Nom Unité	Places	Âges
MECS	Angers	Centre-7 Brunclair	9 dont 1 ASVT	15-21 ans
MECS	Angers	Centre-8 Le Harnais	9 dont 1 ASVT	15-21 ans
MECS	Angers	Centre-Unité 9	9 dont 1 ASVT	15-21 ans
FAE	Angers	Centre-Unité 10	18 dont 2 ASVT	15-21 ans
PEAD	Angers		4	
Accueil familial	PDS		2	15-21 ans
Service ext.	PDS		14	15-21 ans
Accueil de jour	St-Barthélemy d'Anjou		20	3-21 ans



PDS Ouest 30 places

Prestation	Ville	Nom Unité	Places	Âges
MECS	Cholet	Ouest-Unité 1	10 dont 2 ASVT	11-17 ans
MECS	Cholet	Ouest-Unité 2	10 dont 3 ASVT	11-17 ans
Accueil de jour	Cholet		10	3-21 ans

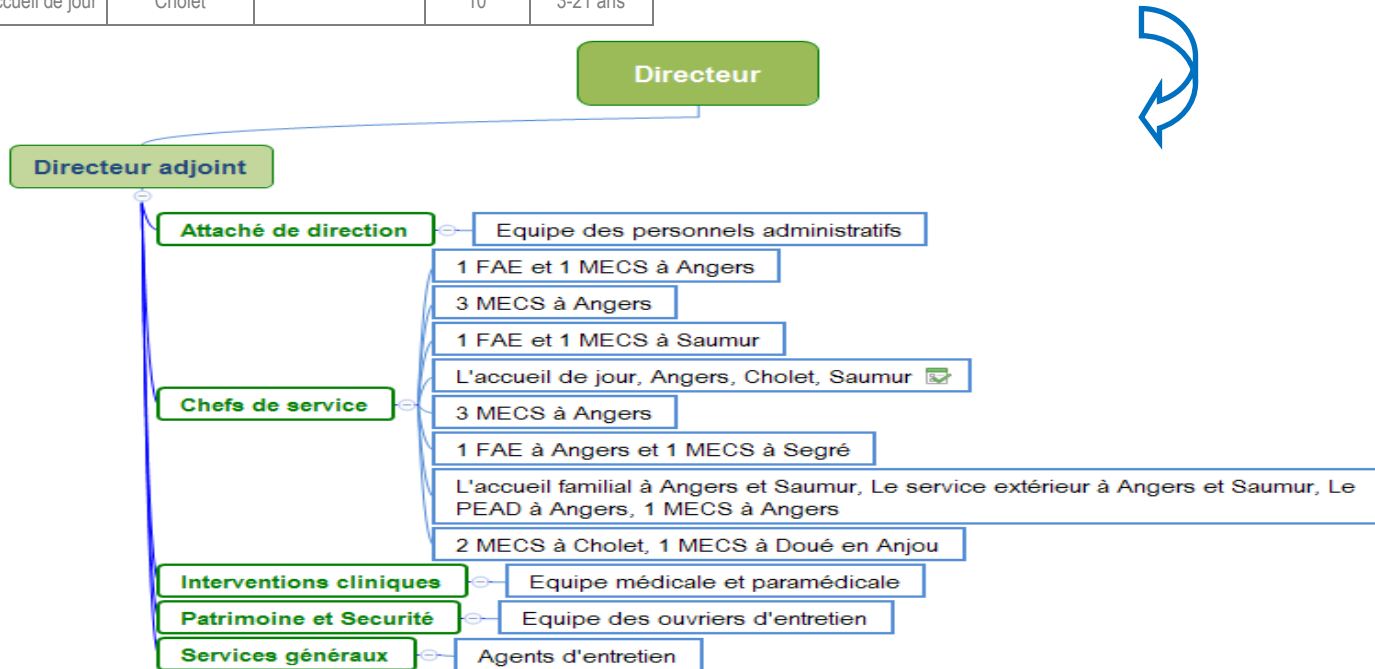
Une équipe

Au 1^{er} janvier 2018, le DАHPE emploie 126.02 ETP et va monter en charge au cours du 2^{ème} trimestre 2018 pour atteindre 204.63 ETP une fois les 235 places installées.

Les équipes sont constituées comme suit:

- **Direction** : directeur, directeur-adjoint, attaché de direction, chefs de service
- **Administratif** : secrétaires, secrétaires-comptables
- **Services généraux** : agents d'entretien, ouvriers d'entretien
- **Interventions cliniques** : psychiatre, médecin, psychologues, infirmière
- **Educatif** : éducateurs spécialisés, éducateurs de jeunes enfants, moniteurs-éducateurs, aide-médico-psychologique, animateurs, assistants familiaux, éducateur technique spécialisé, éducateur technique, éducateur scolaire, maîtresses de maison, surveillants de nuit

L'organigramme simplifié est présenté ci-après :



Le Dispositif d'Accompagnement et d'Hébergement de Protection de l'Enfance



L'ASEA s'est inscrite, depuis sa fondation, dans un processus continu d'adaptation et de diversification qui caractérise son histoire en même temps qu'elle manifeste son attachement à l'intérêt général et son attention portée aux difficultés des populations. Si l'ASEA, au fil des années, s'est ouverte à d'autres publics, ceux du médico-social et de l'insertion, son origine et son cœur de métier est la Protection de l'enfance.

Le 20 avril 2017, l'ASEA 49 est autorisée à créer **235 places** à la suite des appels à projets de juin 2016 relatif à la recomposition de l'offre d'accueil en établissements des enfants confiés au titre de la Protection de l'enfance.

Le **DAHPE** a été créé administrativement par l'ASEA 49 au 1^{er} janvier 2018. Il va devenir effectif au fil de l'année 2018. Les 7 piliers du DАHPE sont :

- Zéro sans solution
- Une réponse territoriale
- Le cœur métier de l'ASEA 49
- Un projet éducatif soutenu
- L'adaptation permanente
- Des coûts respectés
- Une opérationnalité assurée



Un projet éducatif soutenu

4 → **21**

4-21 ans



mixte



dans le cadre
d'un travail resserré
avec la famille,
notamment pour la
mise en œuvre du PPE



permettant l'accueil de
fratres



un accueil sans délai

L'ASEA a fait le choix d'accompagner les jeunes qui nous seront confiés au titre de l'**Accueil Singulier** à visée thérapeutique au sein des MECS et FAE



235 places sur l'ensemble du territoire départemental

204 ETP formant une équipe au service des personnes accompagnées



Des prestations diversifiées

146 places de MECS & FAE

Maisons d'Enfants à Caractère Social & Foyer d'Action Educative. Accompagnement global d'enfants et jeunes placés, en vue de leur mieux être et de leur intégration sociale, de la restauration de leurs liens familiaux, d'une réinscription dans les dispositifs scolaires ou de formation

PDS Nord	PDS Est	PDS Centre	PDS Ouest
10 places	30 places	91 places	15 places

3 places d'Accueil Familial **nouvelle prestation**

Accompagnement global par un assistant familial spécialisé de jeunes ne pouvant s'inscrire temporairement dans un collectif. Rattachement à une équipe pluridisciplinaire

PDS Nord	PDS Est	PDS Centre	PDS Ouest
	1 place	2 places	

23 places d'Accueil Singulier **nouvelle prestation**

Accompagnement permettant aux jeunes dits en « situation complexe » de bénéficier d'une prise en charge adaptée à leur singularité tout en garantissant à la fois le soin, la scolarité et le développement, dans un cadre multipartenarial

PDS Nord	PDS Est	PDS Centre	PDS Ouest
	5 places	13 places	5 places

19 places de Service extérieur

Accompagnement à l'accession à la majorité, par un soutien à l'autonomie dans les actes de la vie quotidienne. Accompagnement à la construction d'un projet d'insertion sociale et professionnelle

PDS Nord	PDS Est	PDS Centre	PDS Ouest
	5 places	14 places	

4 places de PEAD **nouvelle prestation**

Placement Educatif A Domicile. Alternative au placement classique, restauration des liens familiaux, interventions régulières au domicile familial. Solution de repli toujours identifiée.

PDS Nord	PDS Est	PDS Centre	PDS Ouest
		4 places	

40 places d'Accueil de jour

Accompagnement de jeunes en rupture dans leur parcours scolaire/de formation pour favoriser le retour à un dispositif de droit commun. Soutien des parents à l'exercice de leur fonction parentale

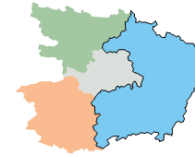
PDS Nord	PDS Est	PDS Centre	PDS Ouest
	10 places	20 places	10 places

Une implantation départementale



PDS Nord 10 places

Prestation	Ville	Nom Unité	Places	Âges
MECS	Segré		10	11-17 ans



PDS Est 51 places

Prestation	Ville	Nom Unité	Places	Âges
MECS	Saumur	Est-1 Verden	9 dont 1 ASVT	11-14 ans
MECS	Doué-en-Anjou	Est-2 Doué	10	11-14 ans
FAE	Saumur	Est-3 Saumur	16 dont 4 ASVT	15-17 ans
Accueil familial	PDS		1	11-14 ans
Service Ext	PDS		5	15-21 ans
Accueil de jour	Saumur		10	3-21 ans



PDS Centre 144 places

Prestation	Ville	Nom Unité	Places	Âges
MECS	Plessis-Grammoire	Centre-1 Aigrefoin	7 dont 1 ASVT	4-10 ans
MECS	La Meignanne	Centre-2 La Meignanne	8 dont 1 ASVT	4-10 ans
MECS	Les Ponts-de-Cé	Centre-3	8 dont 1 ASVT	11-14 ans
MECS	St-Barthélemy d'Anjou	Centre-4 Pignerolles	8 dont 2 ASVT	11-14 ans
FAE	Angers	Centre-5 Aiglou	16 dont 1 ASVT	15-21 ans
MECS	Angers	Centre-6 Pierre Blanche	12 dont 2 ASVT	15-21 ans